



330 (长) x 900 (宽) x 345 (高) mm

Zephyr® 主动式磁力轴承控制器

- 通过从数字控制器的数字输出/输入与机械站集成的控制柜，操作简单、更有自动防障功能
- 优化的自动调试及调谐流程（适用于 OEM/最终用户）
- 远程监控和调整功能
- 内置状态监控系统，可提供综合诊断
- 处理性能高，支持更加复杂的算法，提供更高的动态效率、更出色的可用性与人类工程学以及抗干扰度
- 我们在内部试验设备上进行的性能测试、验证和开发，远远优于其他厂家所用的模拟测试法

配置

- 5 轴控制器（4 轴控制可选）

接口

- 硬连线离散DCS接口*
- 模拟诊断输出*
- 温度 (RTD)**
- MODBUS RTU 或 TCP 从接口*
- SOAP 从接口*

控制规则的能力

- 带追踪滤波器的SISO/MIMO 控制器
- 多坐标控制 (MCC)
- 自动平衡算法 (ABA)
- 跳动补偿
- 开环前馈**
- 高级放大器算法（用于软件磁通反馈）

传感器支持

- 电感
- 磁位移**
- 磁通反馈**

诊断功能

- Web 服务器接口*
- 事件记录*
- 自动间隙检测
- 集成传递函数测量**
- 集成频谱分析能力**
- 集成谐波捕获**
- 第 3 级跳闸*
- 内置工具显示符合 ISO 灵敏度性能标准*

其他

- 支持清洗防护轴承

* 可作为一种选择或标准（根据不同种类而定）

** 不适用于某些种类

事实一览

Zephyr 是：

一种功能强大、性价比高的紧凑型磁力轴承控制器，用于涡轮机械设备和转动设备。建议用于以下功率范围的机械：

1 MW 至 18 MW

用于需要高可用性的关键应用：

- 石油与天然气的运输、存储和生产
- 石油化工生产设备
- 压缩机、电机、发电机、泵送系统，以及工业制冷机
- 涡轮机和鼓风机
- 酸性气体（应用密封式轴承）

优势：

- 操作极为简便：无控制按钮
- 无运动的零件，可靠性能极高
- 安装灵活：壁式或箱式
- 通过计划性及预见性维护计划降低维护成本
- 通过更高的可靠性和更低的维护成本，实现了更低的总拥有成本
- 自动调试可消除 OEM/最终用户对供应商的依赖性
- 对由其他公司供应的磁力轴承进行改进的能力

认证：

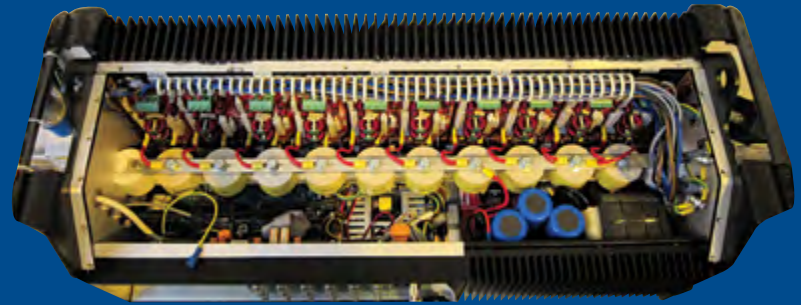
- CE、CB 以及 TR-CU

支持：

- 每周 7 天每天 24 小时提供不间断服务（1 小时内回复）
- 备件服务和延长保修选项
- 综合培训计划

规格:

Zephyr 轴承控制器



现场安装	在室内进行, 需配合常压控制或常规空气交换
机座尺寸和评级	330 (长) x 900 (宽) x 345 (高); 侧面的电缆入口。IP30 自然对流空气冷却, 同时还有针对更高输出电流的强制冷却选项
可布线的尺寸	360 (长) x 1000 (宽) x 345 (高)
左上方用于被动冷却通风的额外区域	330 (长) x 895 (宽) x 845 (高)
最大重量	45 kg
输入电压: 电源选项	230VAC (50/60Hz), 单相 (5000 型: 最大 1.5kW, 6000 型: 最大 3kW) EMC/EMI滤波设计,需外置UPS
输出功率	390V @ 24A 每个磁铁 (连续), 28A (峰值)
工作温度范围	环境温度之上 30°C, 最高 +70°C
相对湿度范围	15 至 80% (最高, 无冷凝)
运输与存储温度范围	-40°C 至 +70°C, 最大湿度 93% (无冷凝)
区域分级	无危险
机柜和轴承之间最大电缆长度	150m; 可将电缆长度延长至 500+m
认证	CE、CB 以及 TR-CU, 联系沃科夏磁力轴承公司获取证书编号

